

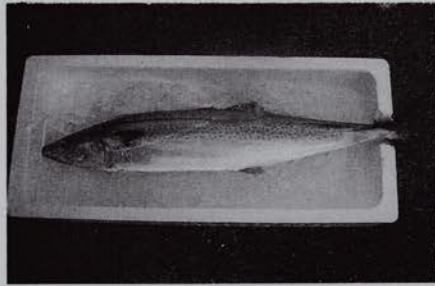
# もっけだの

もっけだの〜 尾浦の里通信

もっけだの〜 「おかげさまで」とい言葉  
 山形情の厚い感謝を表す  
 庄内弁、会長の口癖也  
 発行：第28号 平成29年10月  
 編集：本間真悠子

## 新商品特集！ 「おばこ鱈の粕漬」

さわら



(商品番号⑮) 3切 3348円 (カタログP.3)

さわらは魚偏に春「鱈」と書きます。春、瀬戸内海でとれるさわらが有名で「鱈」と書くようになったと言われております。庄内浜でとれる新鮮な鱈は日本海を北上、脂がたっぷり乗り、刺し身でも焼き物にしてもおいしく10月から12月頃が旬です。「庄内おばこ鱈」は、「はえ縄」で一尾一尾漁獲、船上で活き締めし神経を抜く技術で鮮度維持、築地市場にも出荷され、「日本一の鱈」と呼ばれるようになりました。庄内浜の漁師さん達が「庄内浜おばこサワラブランド推進協議会」を立ち上げ、鮮度維持と旨味が増す技術の研究に励み、山形県が誇るトップブランド魚として育てております。また、鱈は、頭の働きをよくするDHA、コレステロールを下げるEPA、疲れをとるタウリンも多く、健康面からも優れた食材といえます。そんな貴重なブランド魚「庄内おばこ鱈」を本長の長年培った「魚の粕漬」の手法で、化学調味料なしで一切れ一切れを丁寧に酒粕床に漬けたんです。

## 新商品 「蔵王チーズ粕漬」 ● 「刈屋のラ・フランス」



この冬、まったく新しい漬物が誕生しました。蔵王山麓七日原高原の豊かな自然から育まれた、「蔵王クリームチーズ」を、本長独自の粕床に漬け込みました。ワインと共に、是非召し上がっていただきたい商品です。

(商品番号⑯) 蔵王チーズ粕漬 80g 864円



ラ・フランスは、果物王国山形が、全国の生産量の約80%を占める山形県を代表する果物で、今最も人気の高い品種として注目されている西洋梨です。本長では、まさに味が美味しいと評判の酒田市刈屋地区のラ・フランスの販売をばじめました。美白で香り高いラ・フランスを厳選してお届けいたします。

(商品番号⑩70) 3K (7~9月) 2,545円  
 (⑩71) 5K (12~16月) 3,702円

## 食文化拠点施設

## 「FOODEVER」フーデヴァー

今年の7月1日、JR鶴岡駅前のマリカ東館1F等にオープンしました。「食の郡庄内」親善大使の奥田正行シェフ、日本料理の土岐正富氏のレストランや、鮮魚・野菜等を扱う駅前マルシェ、地酒を楽しむ酒バル等、「ユネスコ食文化創造都市・鶴岡」の食と観光の情報発信基地としての役目を担っております。我社も「鶴岡漬物風土庵」として、市内3社の漬物業者とともに出店しておりますので、ぜひお立ち寄りください。



## この冬のうれしい特典

- ① 期間中(11/1~12/31) お買上げのお客様全員に「粕漬胡瓜」ミニパックをプレゼントします。
- ② 送料が全国一律 650円となります。(1個口当たり) さらに、送り先1ヶ所につき、1万円以上のお買上げで1個口の送料が無料になります。(クール代金は別途負担になります)
- ③ 本長老舗の味「ご家庭用粕漬詰合せ250g」(商品番号⑨)を、1,134円→1,000円の特別価格で販売します。
- ④ 「粕漬胡瓜切り落とし」を160g 600円の特別価格で販売します。(商品番号⑧)



# 観光案内

シリーズ⑰～

## 南洲神社



来年(平成30年)のNHK大河ドラマが「西郷どん」鹿見島市に西郷隆盛を祭神とする「南洲神社」があり、その分社の一つが遠い酒田市、飯盛山にもあります。神社の敷地内に、庄内藩、菅実秀と、南洲翁(西郷隆盛)の座像があり、その下に書かれた「徳の交わり」という文章で、庄内と南洲翁の関わりが理解できます。南洲翁は、戊辰戦争で降伏した庄内藩に対して、寛大な処置をしたということ、庄内藩士たちに慕われました。そして庄内藩士は、南洲翁から学んだ素晴らしい教えを1冊の本にまとめ、「南洲翁遺訓」を発行し全国に広めました。

南洲神社は、南洲翁の遺徳をにたえる(財)庄内南洲会により、南洲会館、南洲文庫とともに運営され、南洲翁の遺墨、遺品、研究資料が展示されています。庄内人に今も、敬愛されている「西郷どん」。その魅力の一端にふれられる神社です。



↑庄内藩・菅実秀と西郷隆盛  
所在地：酒田市飯森山二丁目304-10  
・酒田駅から車で15分  
・本長より車で30分

# 「みりん漬缶詰」

が生まれ変わりました!

缶切り不要の「イージーオープン缶」になりました



長い歴史のある当社の「みりん漬」皆様のご要望にお応えし、缶切り不要の「イージーオープン缶」になりました。また、塩分を従来のみりん漬比で25%カットしました!

便利になった新生「みりん漬」をいざという時の非常食としてもご利用ください。

## 社員紹介

第二製造 佐藤 静さん



今年の5月より、フレッシュな20歳の新入社員が入社しました。観光バスでご来店のお客様への接客もしています!!

入社して5ヶ月がたちました。まだまだ覚えることもたくさんありますが、精一杯頑張ります。今の目標は、すばやく包装できるようにすることです。

## 平成30年1月より、送料改定のご案内

この度、運賃改定に因しまして、慎重に協議を重ねた結果、大変心苦しい限りではございますが、平成30年1月より、送料を改定させていただきますことになりました。

尚、年内11~12月のお歳暮カタログ期間中は

★全国一律650円(1個口当たり)

★送り先1か所につき1万円以上のお買上げで

1個口分が送料無料となります。

もし、おまとめのご予定がありましたら、お早目のご予約をお待ちしております。

改定日：平成30年1月発送分より

改定後の送料：右記参照、

※ 送料(税込)

H30.1月より

地域	都道府県	
北海道	北海道	905
	東北	青森・秋田・岩手・宮城 福島・山形
関東	茨城・栃木・群馬・埼玉 千葉・神奈川・東京	650
	甲信越	新潟・長野・山梨
北陸	富山・石川・福井	720
	中部	静岡・愛知・三重・岐阜
関西	大阪・京都・滋賀・奈良 和歌山・兵庫	840
	中国	岡山・広島・山口・鳥取 島根
四国	香川・徳島・愛媛・高知	1,050
	九州	福岡・佐賀・長崎・宮崎 熊本・大分・鹿児島
沖縄	沖縄	1,450

ご注文方法

本長 で検索

24時間受け付けます

<http://www.k-honcho.co.jp>

申込用紙を封筒に入れご郵送下さい。  
※切手不要

☎ 0120-330-878

フリーダイヤル(通話料無料) 受付時間/AM9:00~PM7:00  
(携帯電話からもご利用頂けます)

☎ 0120-033-870

フリーダイヤル(通話料無料) 24時間受け付けます



本長

〒997-1124 山形県鶴岡市大山一丁目7-7